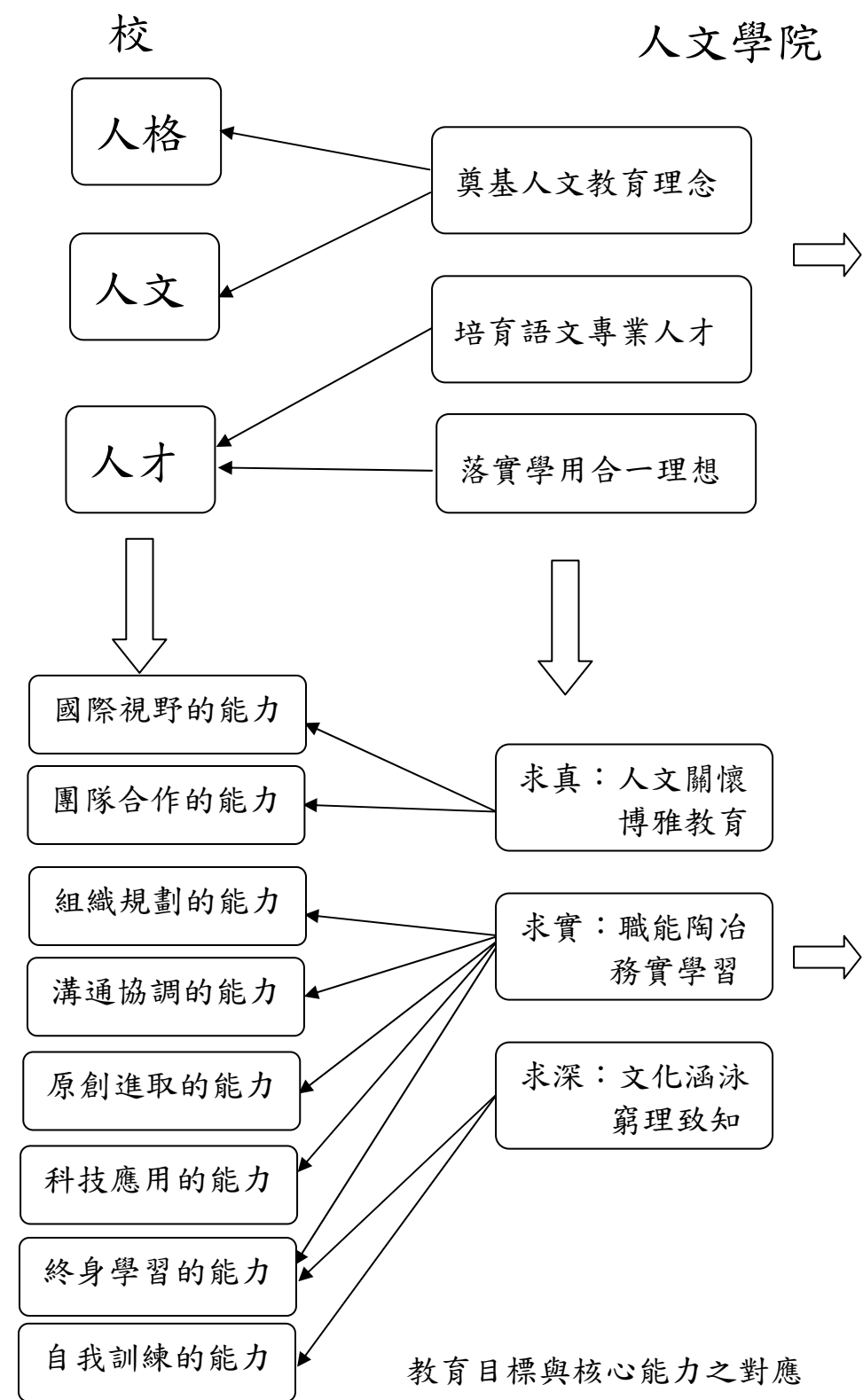


# 明道大學人文學院符合校院發展教育目標與核心能力關聯圖

綠能有機健康的產學型大學

教育目標

核心能力



教育目標	1. 奠基人文教育理念。	2. 培育語文專業人才。	3. 文化涵泳、窮理致知。
核心能力			
a. 求真：人文關懷、博雅教育	●		
b. 求實：職能陶冶、務實學習		●	●
c. 求深：文化涵泳、窮理致知	●	●	●

